

Liebe Eltern und liebe Teilnehmer*innen, in den Osterferien bieten wir 3 interessante Unternehmungen an. Für diejenigen von euch, die gerne draußen unterwegs sind, geht es zum Obersee und ins Grüne. Wenn ihr euch für die Themen „Klima“ und „Wald“ interessiert, dann seid ihr im Naturkundemuseum in Münster genau richtig.

Mittwoch, 05.04.2023

„Mit den Öffis zum Obersee“

13:00 -18:00 Uhr

Start & Ziel: WIE, Königsweg

Teilnahmegebühr:

50,00 € Mitglieder

60,00 € Nichtmitglieder

Mit der Straßenbahn 1 fahren wir nach Schildesche und spazieren zum Obersee. Ob Spielplatz, Minigolf oder eine Runde mit dem Kettcar...Bestimmt ist das Richtige für euch dabei!

Mittwoch, 12.04.2023

Raus ins Grüne

10:00 – 15:00 Uhr

Start & Ziel: WIE, Königsweg 9

Teilnahmegebühr:

50,00 € Mitglieder

60,00 € Nichtmitglieder

Wir starten vom WIE aus zu einer Wanderung mit Spiel- und Picknickpausen. Im Frühling gibt es in der Natur einiges zu entdecken! ☺

Nicht vergessen:

Wetterangepasste Kleidung und feste Schuhe!

Freitag, 14.04.2023

Fahrt zum NAMU Münster

Sonderausstellungen:

„Klima“ & „Alleskönner Wald“

9:00 – ca. 18:00 Uhr

Start & Ziel: Infopoint HBF Bielefeld

Teilnahmegebühr:

60,00 € Mitglieder

70,00 € Nichtmitglieder

Alle sprechen über den Klimawandel! Weltweit mehrten sich Naturkatastrophen. Auch in Deutschland erleben wir Phasen extremer Trockenheit und Überflutungen, wie im Ahrtal. Beides, die Trockenheit und starke Regenfälle, hat in unseren Wäldern große Schäden angerichtet. In den Ausstellungen, zum Klima und zum Wald, kannst Du Dich an vielen spannenden Mit-Mach-Stationen schlau machen und Antworten auf Deine Fragen zu diesen aktuellen Themen bekommen

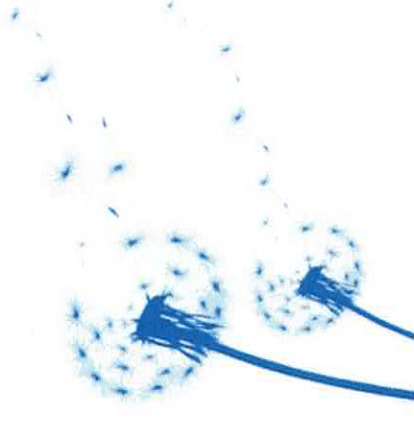
Die Teilnahmegebühr umfasst:

Betreuung & Eintritt

Bitte geben Sie Ihrem Kind einen Imbiss, Taschengeld, und evtl. den Schwerbehinderten-Ausweis mit der aktuellen Wertmarke zur Nutzung von Bus & Bahn mit.

Ihre Kinder werden bei den Aktivitäten von unseren geschulten Freizeitmitarbeiter/innen individuell betreut.

PRO entwicklung e. V.
Königsweg 9
33617 Bielefeld



Terminwünsche

Hiermit melde ich mein Kind:

_____ Geb.-Datum: _____

Adresse:

Tagsüber gut erreichbar unter:
Tel./Handy:

zu folgenden Terminen an:
Bitte ankreuzen!

Freizeitaktivitäten in den Osterferien

05.04. „mit den Öffis zum Obersee“

12.04. „Raus ins Grüne“

14.04. „Fahrt zum NAMU Münster“

Datum

Unterschrift

Die Anmeldungen für die Osterferienangebote nehmen wir per Post, Fax oder E-Mail bis spätestens

13.03.2023

entgegen.

Sie erhalten nach Ihrer schriftlichen Anmeldung von uns telefonisch oder per Mail eine **verbindliche** Anmeldebestätigung. Nach Teilnahme Ihres Kindes an den Ferienangeboten erhalten Sie von uns eine Rechnung. Sofern Sie als Hauptbetreuungsperson Ihres Kindes Pflegegeld mit Pflegegrad 2-5 beziehen, haben sie Anspruch auf Verhinderungspflege. Sie können die Rechnung in diesem Fall bei Ihrer Krankenkasse im Rahmen der Verhinderungspflege einreichen.

Ist Ihr Kind in Pflegegrad 1-5 eingestuft, können sie „Zusätzliche Betreuungs- und Entlastungsleistungen“ (125,00 € im Monat) für freizeittägische Angebote im **WIE** in Anspruch nehmen.

Für Rückfragen stehen Ihnen Frau Persch und Frau Bittner gerne zur Verfügung.

PRO entwicklung e.V.
Königsweg 9

33617 Bielefeld

Tel.: 0521 – 1 63958 -11/22

Fax.: 0521 – 9146431

E-Mail: info@wie-bielefeld.de

Osterferien

2023

